

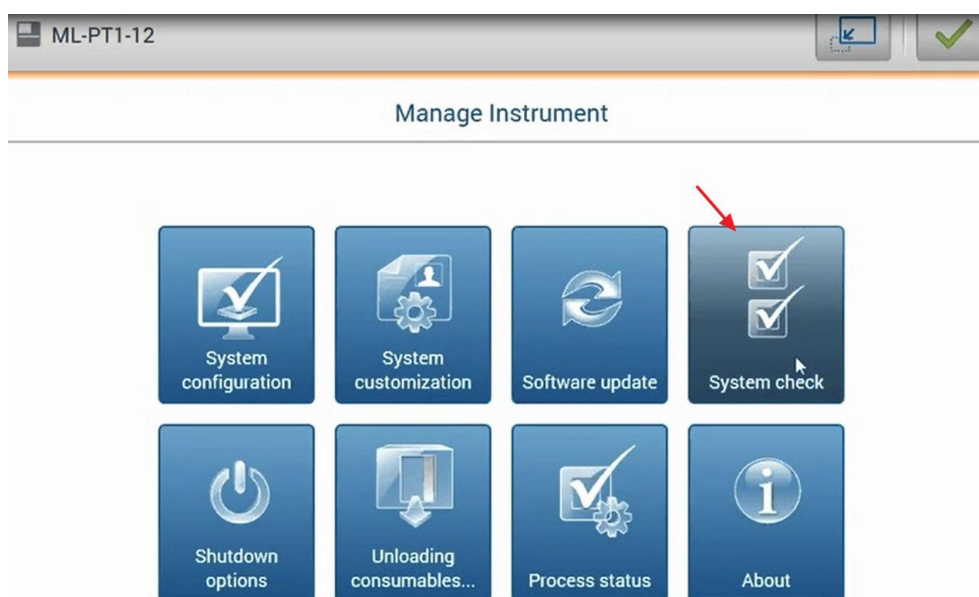
Miniseq: 如何进行系统检查 (System Check)

正常操作或仪器维护不需要执行系统检查。但是，在进行问题排查时，Illumina 技术支持代表可能会要求您执行系统检查以辅助故障诊断。

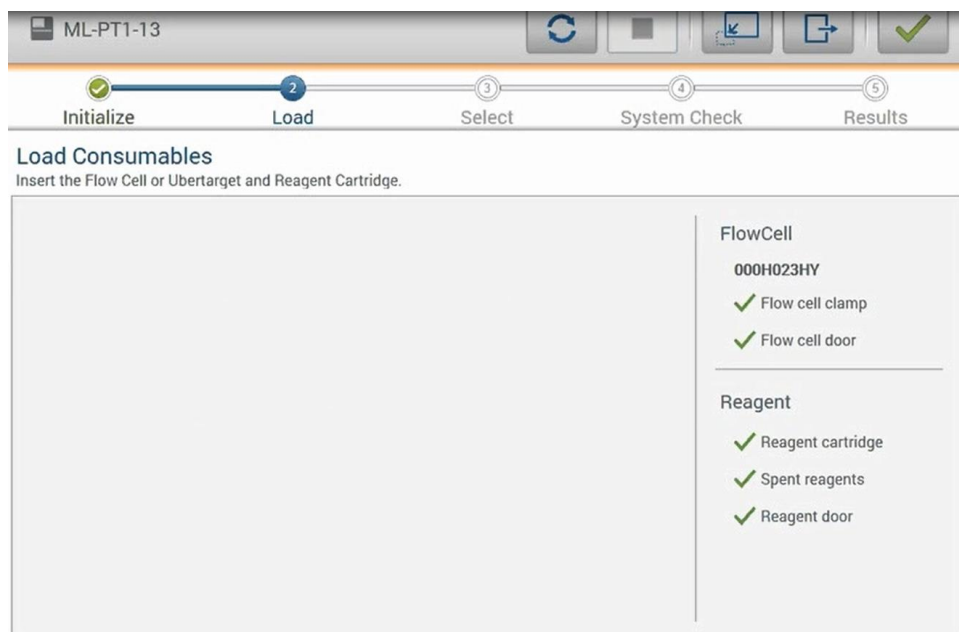
1. 打开 MiniSeq Control Software (MCS) 软件，选择 **Manage instrument**。



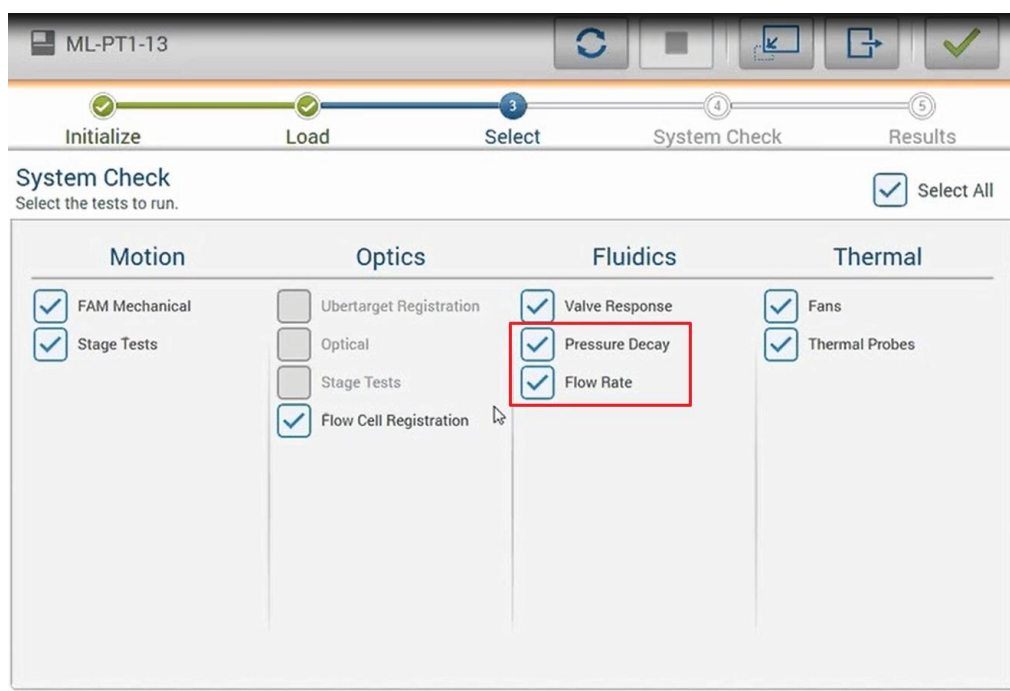
2. 在新出现的页面下，选择 **System check**。



3. 启动系统检查将会自动关闭控制软件(MCS)并启动 MiniSeq 服务软件(MiniSeq Service Software)。当提示关闭控制软件时，请选择 **Yes (是)**。
4. 按照向导提示安放 清洗盒，废液瓶和流动槽。



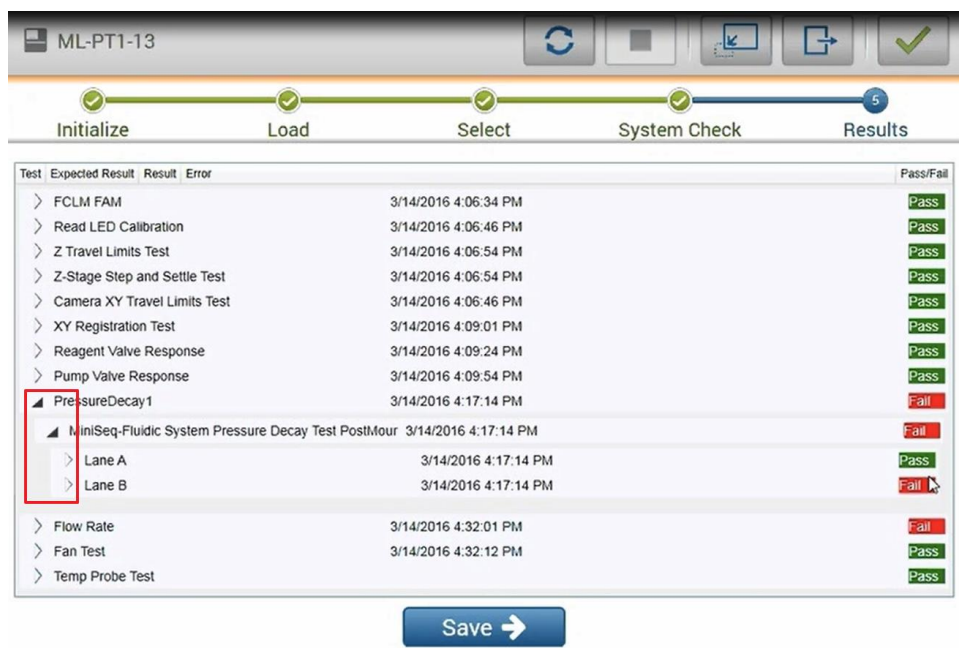
5. 需要检测的项目可以在前面方框中选中，其中灰色的三个光学检测需要由工程师完成。另外，多数检测可由仪器自动完成，只有红框中这两项检测“Pressure Decay”和“Flow Rate”需要人工辅助完成。



Pressure Decay: 按照软件向导提示进行流动槽开关门操作。

Flow Rate: 需要在清洗盒 40 号孔内加入 40ml 超纯水，按照软件向导进行操作。

6. 全部项目完成检查后，右下角的 **Next** 由灰变蓝，点击 **Next** 后可以查看系统检查报告。点击 fail 项目前面的小箭头，可以展开查看详细内容；由于 MiniSeq 没有 Lane B, 如果出现关于 Lane B 的 fail, 可以忽略。



7. 点击“Save”可以保存系统检查结果。

此文档仅供参考，如果出现任何内容冲突，请以英文原版说明书为准。