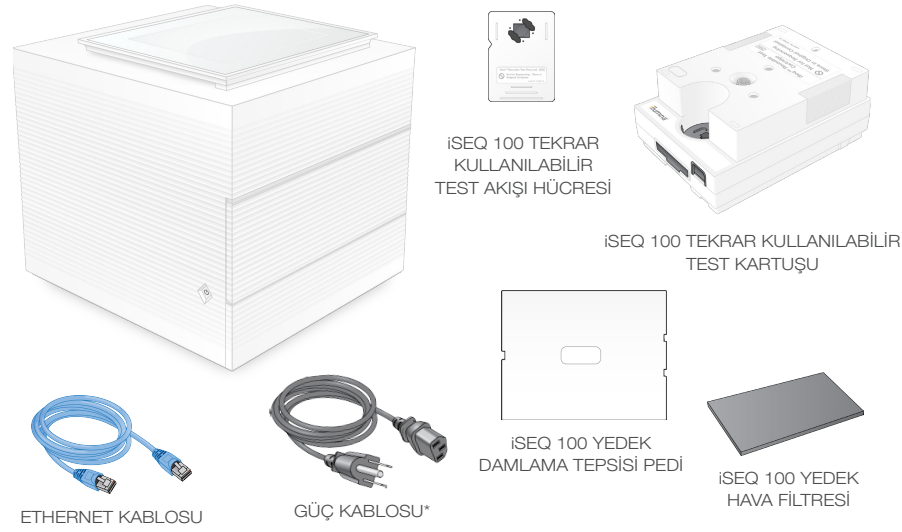


Bu posterde iSeq™ 100 Sekanslama Sisteminin montajı ve kurulumu açıklanmaktadır.

Ek belgeler, eğitim, güvenlik bilgileri ve diğer kaynaklar için şu adresi ziyaret edin:

support.illumina.com/iSeq100

1 Kutu İçeriğini Onaylayın

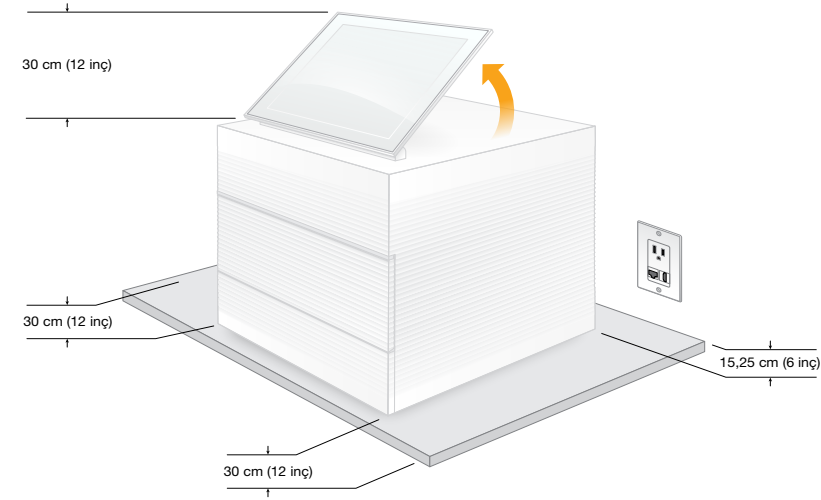


Tekrar kullanılabilir test akışı hücrelerini ve kartuşunu ilk kurulum (adım 6) ve gelecekteki sorun giderme işlemleri için kenara kaldırın.

Tekrar kullanılabilir test akışı hücrelerini ve kartuşunu, yedek damlama tepsi pedini ve yedek hava filtresini oda sıcaklığında orijinal ambalajına yerleştirin.

*Fiş yapılandırması değişiklik gösterebilir.

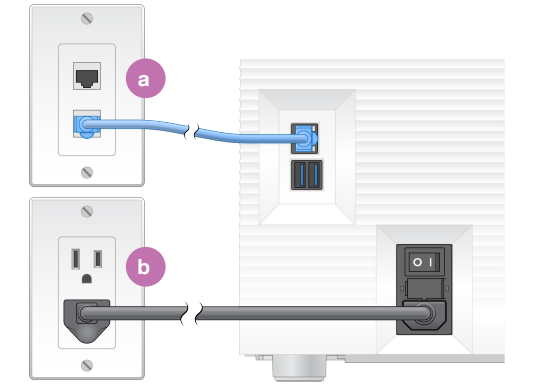
2 Laboratuvar Tezgahına Yerleştirin ve Monitörü Kaldırın



Kahverengi nakliye kutusu 21 kg (47 lb) ve cihaz ise 16 kg (35 lb) ağırlığındadır. Her ikisinin de iki kişi tarafından taşınması gerekir.

Cihazı, elektrik prizine yetişecek şekilde düz bir laboratuvar tezgahına yerleştirin (resimdeki minimum açıklıklara bakın). Monitörü, dik durması için cihazın üst kısmından yukarı doğru kaldırın.

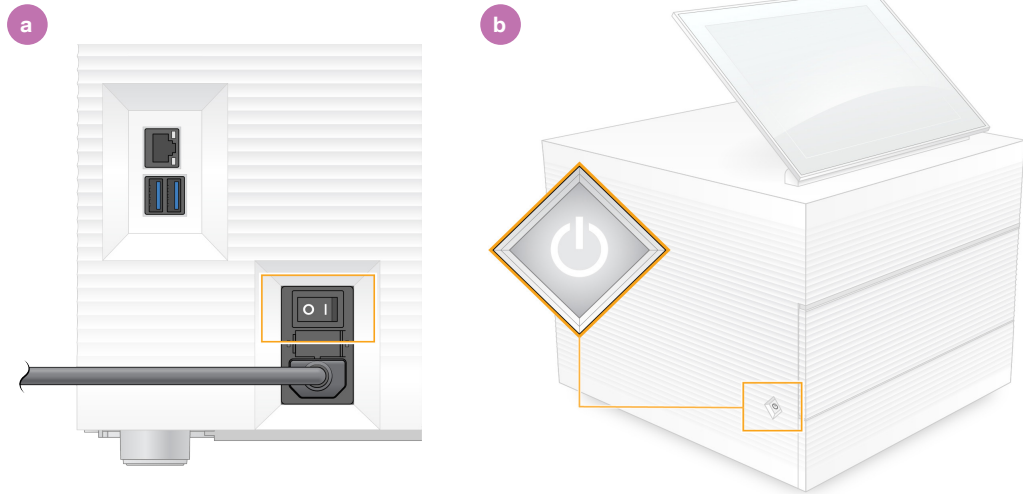
3 Sistem Bağlantısını Oluşturun



a iSeq 100 Sistemini kablolu ağ bağlantısı için yapılandırmak için Ethernet kablosunu bir Ethernet portuna bağlayın.

b Güç kablosunu arka paneldeki AC güç girişine ve ardından duvar prizine takın. Elektrik topraklaması gereklidir.

4 Açma Kapatma Anahtarını Çevirin ve Güç Düğmesine Basın



a Cihazın arkasındaki açma kapatma anahtarını açık (I) konumuna çevirin.

b Cihazın sol tarafındaki güç düğmesi yanıp söndüğünde güç düğmesine basarak denetim bilgisayarını ve işletim sistemini açın.

5 Her İki Varsayılan Parolayı Sıfırlayın



a Turuncu ekranda görüntülenen varsayılan **sbsadmin** parolasını kaydedin. Varsayılan parolayı kullanarak oturum açın, varsayılan parolayı sıfırlayın (minimum 10 karakter) ve komutları takip etmeye devam edin.

b Mavi ekranda görüntülenen varsayılan **sbsuser** parolasını kaydedin. Sol köşeden sbsuser hesabını seçin ve varsayılan parolayı kullanarak oturum açın. Durum çubuğu yeşil renkte yanar ve Setup (Kurulum) ekranı görüntülenir.

6 İlk Kurulumu Gerçekleştirin



Setup (Kurulum) seçeneğini belirleyin ve ekran komutlarını takip ederek sistem kontrolü yapın ve sistemi yapılandırın.

Sistem kontrolü için tekrar kullanılabilir test akışı hücrelerini yerine oturana dek tekrar kullanılabilir test kartuşunun önündeki yuvaya yerleştirin. Etiketlerin yukarı dönük olduğundan emin olun.

Kullanımdan sonra oda sıcaklığında orijinal ambalajında depolayın.

Uyarılar

Elektrik çarpmasını önlemek için cihazın dış panellerini çıkarmayın. İçerisinde kullanıcı tarafından servis uygulanabilir bileşenler bulunmamaktadır.

Güç kablosunu görsel olarak inceleyin. Bu cihaz kullanımdayken güç kablosu düzgün şekilde çalışır durumda olmalıdır.

Tüm tehlikeli enerji, yalnızca sistem AC şebeke gücünden çıkarıldığında sistemden atılır.

Teknik yardım için Illumina Teknik Destek bölümüyle iletişim kurun.

Web sitesi: www.illumina.com

E-posta: techsupport@illumina.com

Telefon (Kuzey Amerika):
+1.800.809.4566

Telefon (Kuzey Amerika dışından):
+1.858.202.4566



www.illumina.com/iseq100

Sadece Arařtırma Kullanımı İindir. Tanı prosedürlerinde kullanım için deęildir.

illumina[®]